

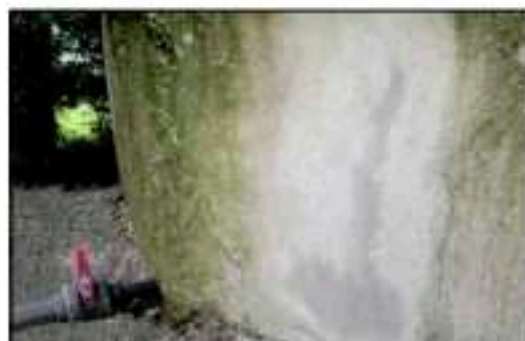
## Eduard Moragues

# ELIMINADOR DE MOHO Y VERDÍN

## ELIMINADOR DE MOHO Y VERDÍN

### DESCRIPCION

- Producto desarrollado a base hipocloritos para la eliminación de moho y verdín.



### APLICACIONES

- Su principal aplicación es para la eliminación de moho y verdín en soportes minerales como: piedra, ladrillo, hormigón, etc.

### PROPIEDADES

- Líquido incoloro, ligeramente amarillento.
- Fácil de aplicar por rociado o pulverización, así como brocha o cepillo.
- pH alcalino.
- Soluble en agua.
- Densidad aproximada: 1,2 - 1,3 gr/cm<sup>3</sup>.

### METODO DE EMPLEO Y DOSIFICACION

- Aplicar mediante pulverización, fregona, brocha, cepillo, etc.
- Dejar actuar unos minutos y a continuación aclarar con agua.
  - \* Si fuera necesario apoyar la limpieza con cepillado.
- Dependiendo del grado de suciedad a eliminar, se puede aplicar puro o diluido en agua desde 1:1 (50%) hasta 1:5 (20%).

### PRECAUCIONES

- No mezclar con productos ácidos ni amoniacales.
- Emplear gafas y guantes de protección y protección de la luz y del calor.
- Para la eliminación de restos aplicar las reglamentaciones locales y nacionales.

Att. Cliente: +34 973 175 347

*Esta ficha técnica, al igual que las recomendaciones e informes indicados sirven únicamente para la descripción, forma de empleo y aplicaciones del producto. Los datos e información reproducida, se basan en nuestros conocimientos técnicos, ensayos de laboratorio y en la práctica. Los consumos recomendados se basan en nuestra propia experiencia, por lo que estos pueden variar, debido a las diferentes condiciones de aplicación. Las dosificaciones reales se deberán determinar en la propia obra, mediante ensayos previos y son responsabilidad del cliente. Las aplicaciones del producto que no se ajusten a las recomendadas, no serán de nuestra responsabilidad. Para un asesoramiento adicional, nuestro Servicio Técnico, está a su disposición. Existe Hoja de Seguridad disponible.*

*Este documento anula las ediciones anteriores. Fecha última actualización: 01/09/2008*